

## AT80 Erogatori ad alta portata

### DESCRIZIONE

Erogatore con portata fino a 500 l/min.

Composto essenzialmente da: filtro primario, filtro secondario (opzionale), gruppo elettropompa (opzionale), degasatore automatico per l'eliminazione dell'aria eventualmente presente nel prodotto da misurare, misuratore volumetrico, inverter di pilotaggio elettropompa, elettrovalvole di sicurezza e di pre-determinazione, testata elettronica di conteggio, rullo avvolgitubo contenente la manichetta lunghezza standard 20 m, pistola di erogazione.

Interfacciabile con i principali sistemi di gestione del piazzale.

Possibilità di compensatore temperatura a 15°.

Struttura robusta con fasciame in acciaio dotato di portella con chiusura a chiave.

L'apparecchiatura è utilizzata tipicamente per rifornire: motrici, elicotteri e piccoli aeroplani; imbarcazioni; macchine per movimento terra.

*L'erogatore AT80 è un'apparecchiatura certificata MID secondo la direttiva 2014/32/EU.*

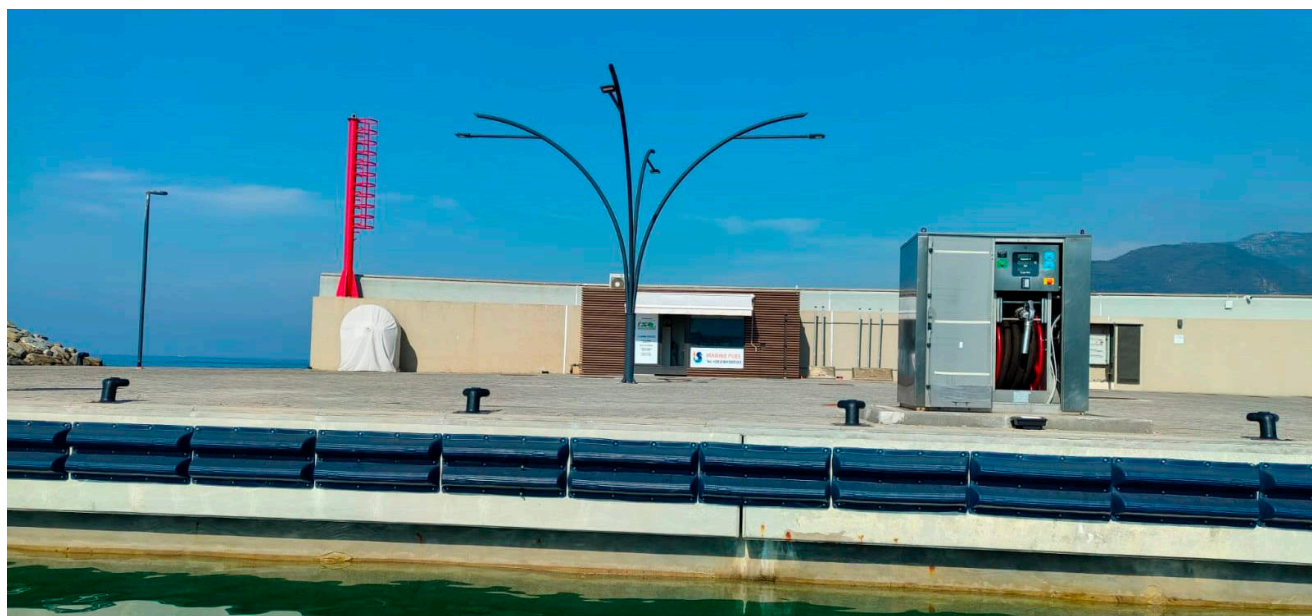
### CARATTERISTICHE PRINCIPALI

- Erogatore per rifornimento motrici, imbarcazioni, macchine per movimento terra
- Portata 250 / 500 l/min
- Compensazione in temperatura (opzionale)



**CARATTERISTICHE TECNICHE**

Portata	250 l/min	500 l/min
Struttura	Acciaio inox	
Flessibili di erogazione	20 m, 1,5"	20 m, 2"
Pistola di erogazione	max 200 l automatico, max 500 l manuale	
Attacco di aspirazione	3"	
Testata	Tipo elettronico con display LCD a 6 digit H 1" retroilluminato a LED	
Pompa	Elettropompa volumetrica a palette con tenuta di tipo meccanico e valvola "By pass" incorporata regolabile, completa di filtro in ingresso	
Tensione di alimentazione	400VCA 50Hz R-S-T-N	
Pressione di esercizio	4 bar	6 bar
Inverter motore pompa	4,5 kW	5,5 kW
Temperatura ambiente	-25°C ÷ +40°C	
Dimensioni (LXPXH)	1413X1013X1511 mm	

*Esempio installazione***CONFIGURAZIONI PRINCIPALI**

<b>CODICE</b>	<b>DESCRIZIONE</b>
AT800500PMNNNMG	Misuratore di scarico gasolio AT80 portata 500 l/min con misuratore massico
AT800500PMNNVVG	Gruppo misura grande portata 500 l/min, per gas, volumetrico
AT800500VMNNNMB	Gruppo misura grande portata 500 l/min, per benzina, volumetrico
AT800500VMNNNVG	Gruppo misura grande portata 500 l/min, per gasolio scarico a caduta, volumetrico, testata meccanica
AT800500ZAPNSCG	Erogatore alta portata 500 l/min, per gasolio, contometrico, completo di avvogitore e predeterminazione
AT800500ZMNNNMG	Gruppo misura grande portata 500 l/min, per benzina, volumetrico, in pressione
AT800500ZMNNNMG	Gruppo misura grande portata 500 l/min, per gag, volumetrico, in pressione

Specifica soggetta a modifiche senza preavviso